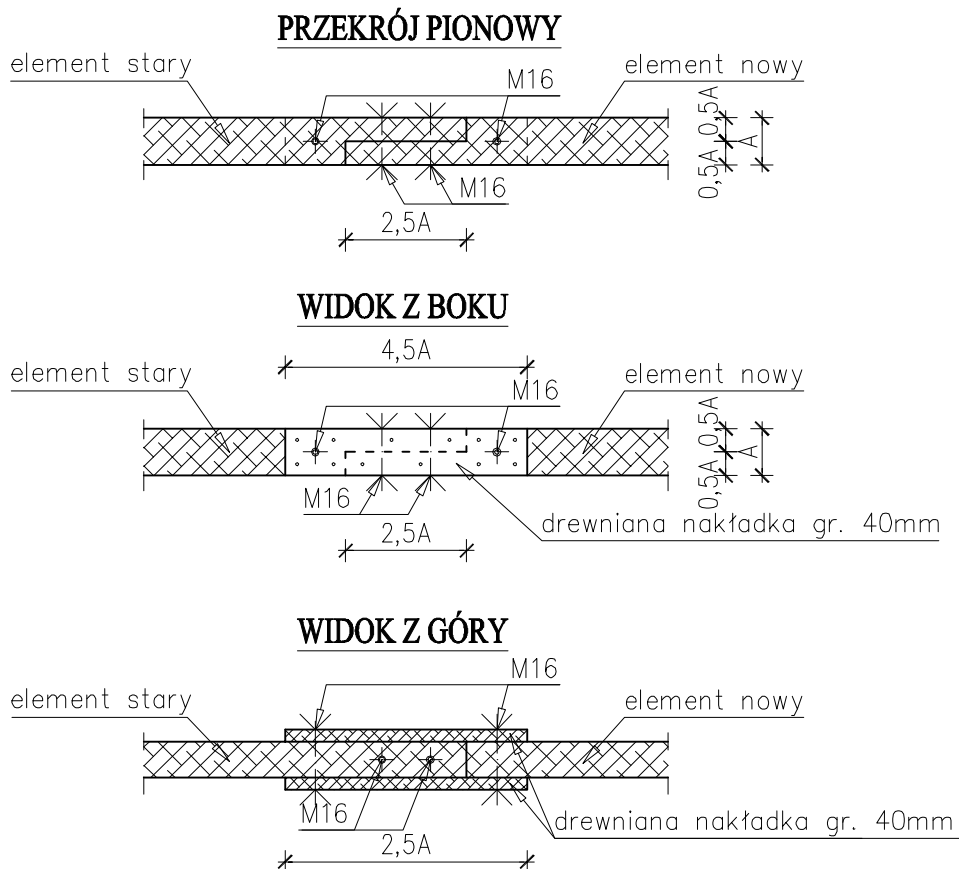


# POŁĄCZENIE NOWEJ I STAREJ CZĘŚCI NAPRAWIANEGO ELEMENTU

Skala 1:25



## LEGENDA:

A - wysokość elementu naprawianego lub szerokość słupa

## UWAGI:

1. W konstrukcjach drewnianych o złączach na gwoździe lub śruby powierzchnia przekroju drewna nie może być mniejsza niż 1400 mm<sup>2</sup>.
2. Drewno użyte do uzupełnienia musi być wcześniej wysuszone.

<b>RONSBUD</b>		PRZEDSIĘBIORSTWO USŁUGOWE RYSZARD KOPICKI, OLIMPIŃ 18, 86-061 BRZOZA	
NAZWA I ADRES OBIEKTU BUDOWLANEGO: <i>Remont dachu budynku "A" Wydziału Technologii i Inżynierii Chemicznej Uniwersytetu Technologiczno - Przyrodniczego im. J. i J. Giadeckich w Bydgoszczy; dz. ew. 72, obr. 84 ul. Seminaryjna 3-5, 85-329 Bydgoszcz</i>			
OPRACOWANIE: <b>PROJEKT BUDOWLANO - WYKONAWCZY</b>			
NAZWA RYSUNKU: POŁĄCZENIE NOWEJ I STAREJ CZĘŚCI NAPRAWIANEGO ELEMENTU			Skala 1:25
PROJEKTOWAŁ:	inż. <b>Ryszard Kopicki</b> - upr. budowlane do projektowania w specjalności konstrukcyjnej bez ograniczeń nr ewid. <b>ABIT - II - 7131 - 52 / 2001</b>		PODPIS:
OPRACOWAŁ:	mgr inż. <b>Agnieszka Kraska</b>		
BRANŻA: ARCHITEKTONICZNA		DATA: 31 maj 2011r.	Nr RYSUNKU: <b>10</b>